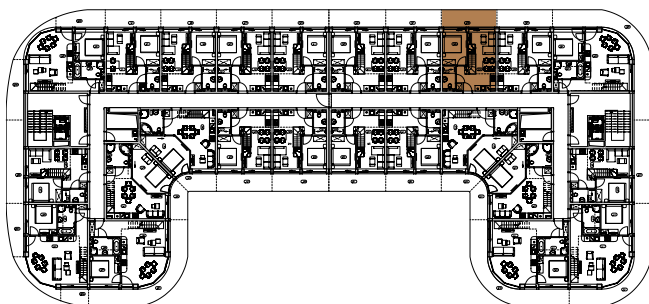


APARTAMENT B-7.2A Z ANTRESOLĄ

KONDYGNACJA: PIĘTRO II
POWIERZCHNIA: 35,33 m²



ZESTAWIENIE POMIESZCZEŃ

| NR | NAZWA | m ² |
|------|---------------------------|----------------|
| 3.25 | Pokój z aneksem kuchennym | 22,55 |
| 3.26 | Sypialnia | 9,46 |
| 3.27 | Łazienka | 3,32 |
| 3.28 | Balkon | 11,46 |
| 4.7 | Antresola | 22,24 |

